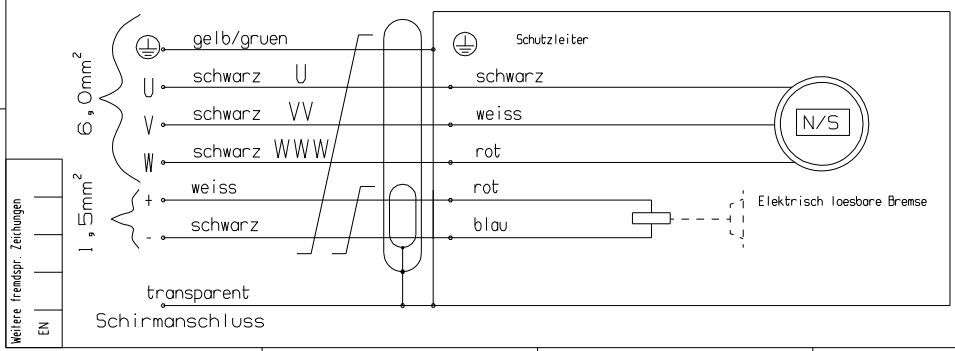
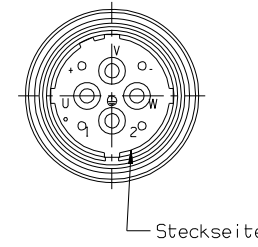
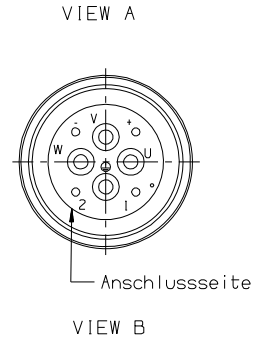
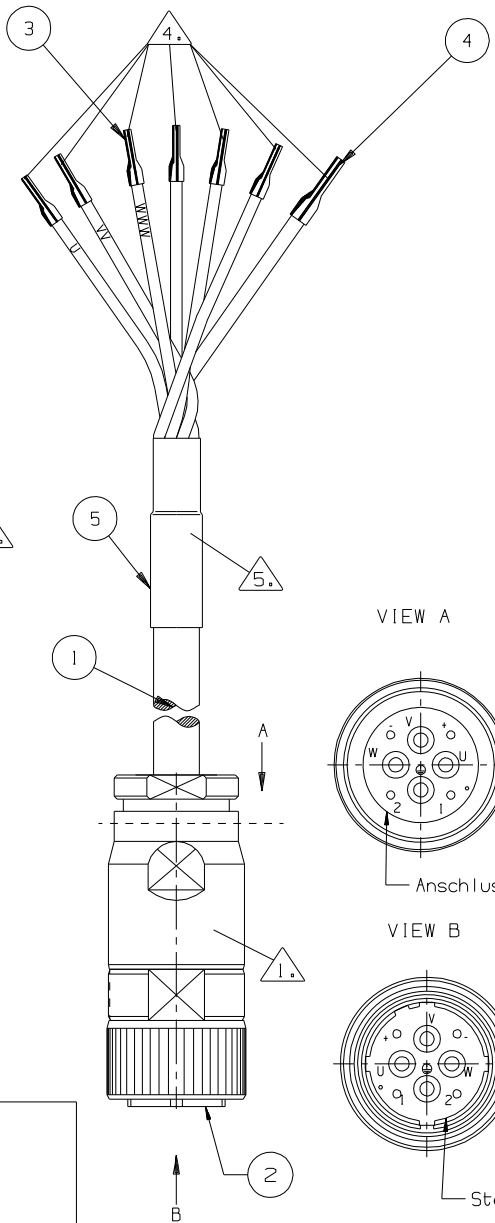
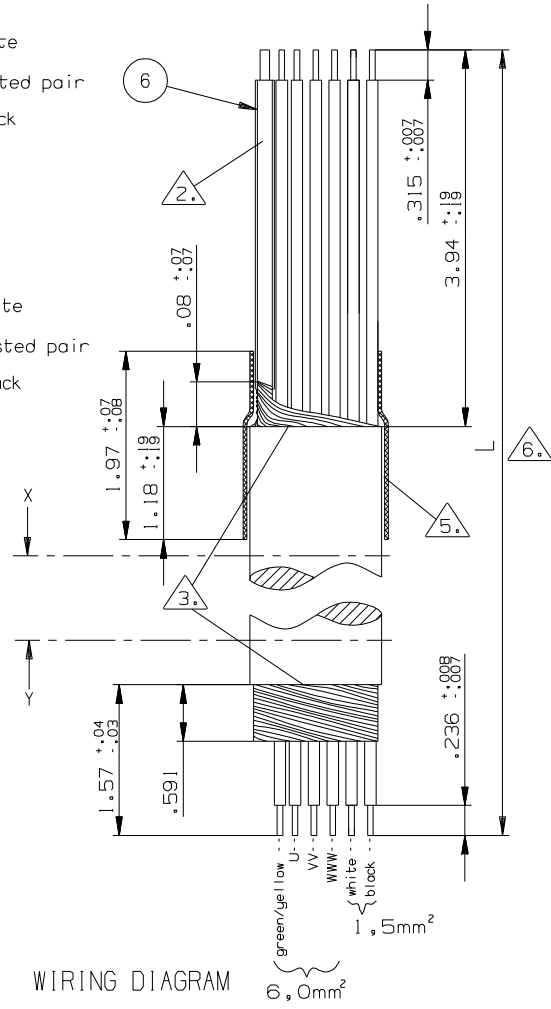
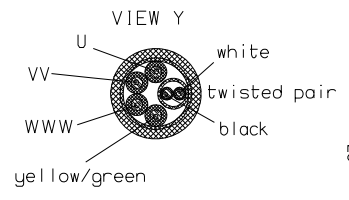
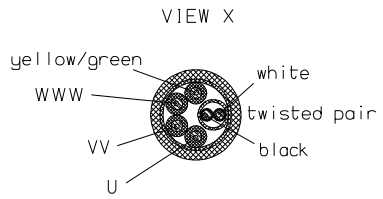


Anschlussschema

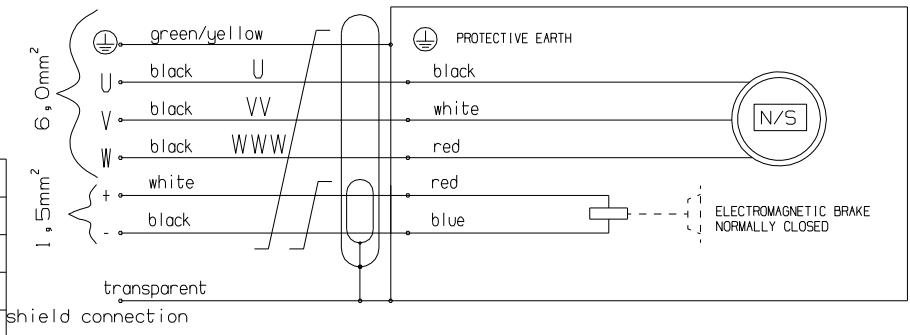


- Hinweise:
1. Montage Gegenstecker CONINVERS size15 8polig gemass Montageanleitung. Abweichende Aderlaengen an Kabel angepasst. Stecker am Kabelende mit Ansicht Y montiert.
  2. Schirmgeflecht von Bremsenpaar und Gesamtschirm gemeinsam verdreht im Schrumpfschlauch transparent (ø3,0mm ungeschumpft).
  3. Mantel und Faservliese auf dieselbe Laenge gekuerzt. Fuellerkordet max 3,0mm laenger.
  4. Aderenden mit Aderendhuesen versehen 6,0mm<sup>2</sup> bzw. 1,0mm<sup>2</sup> Schirm 6,0mm<sup>2</sup>.
  5. Schrumpfschlauch, schwarz ø17,0mm ungeschumpft.
  6. Das Kabel ist mit der Teile-Nr. zu beschriften
  7. CA44958-001-ZZZ  
L=Laenge in Meter
  8. Jedem Lieferlos ist ein Werkspruefzeugnis gemass DIN/EN 10204 2.1 beizulegen.
  9. Hergestellt aus CA44957-001
- Grundkabel  
4x6x2x1,5mm<sup>2</sup>  
UL Desina

LEISTUNGSKABEL		7		9	
Pos.	Benennung	Stck.	Teile-Nr.	Werkstoff / Rohmaße / Info.	
Nicht angegebene Toleranzen und Spezifikationen:					
Toleranzgrundsatz nach DIN ISO 2768-Ⓞ					
Maße: ±0,1 Winkel: ±0,5°					
Rauheitsangabe DIN EN ISO 1302					
Nicht beabteile Werkstückkanten nach DIN 6784					
2006 Datum Name		Datum Name		Benennung	
Gez. 19.06.06 BLT		19.10.06 RUU		Zusammenstellzeichnung LEISTUNGSKABEL FUER STECKERGROSSE 15	
Gepr. - -		19.10.06 STD			
Fert. - -		Norm - -			
Mawi. 18.10.06 ROD		Ext. - -			
Erstentwurf: Zeichnungs-Nr.: CA44958				Blatt-Nr. 1/2	
MOOG GMBH Böblingen/Deutschland				Erstentwurf: Zeichnungs-Nr.: CA44958	
Urspr.: EN		Ers.f.: EN		Ers.d.: EN	
Dies ist eine CAD-Zeichnung, die nicht von Hand geändert werden darf					



WIRING DIAGRAM



- NOTES:**
1. Assembly of matting connector CONINVERS size 15 8 pole according to assembly instruction. Varying length of leads adapted to the cable. Assemble connector to the cable side with VIEW Y.
  2. Shield of brake-pair and complete shield twisted together in transparent shrinking tube 0,118 DIA unshrunked.
  3. Shorten sheathing and wrapping to the same length. Filler max 0,118 inch longer.
  4. Assemble multicore cable ends for AWG 11/6, 0mm<sup>2</sup> AWG 17/1, 0mm<sup>2</sup> (Shielding AWG 9/6, 0mm<sup>2</sup>).
  5. Shrinking tube, black 0,5 DIA unshrunked.
  6. Cable named with PN.
  7. P/N EXAMPLE:  
CA44958-001-ZZZ  
L=LENGTH in Meter
  8. Every delivery lot has to contain a certificate of conformance according to DIN/EN 10204 2.1
  9. MADE FROM CA44957-001  
Grundkabel  
4x6x2x1.5mm<sup>2</sup>  
UL Desina

POWER CABLE				Part-No.		Material / Rough Dimension / Info.																
No.	Description	Qty.	Part-No.	Material	Rough Dimension	Info.																
Unless otherwise specified:																						
Tolerancing principle to DIN ISO 2768-ⓔ																						
Surface quality DIN EN ISO 1302																						
Non dimensioned workpiece edges to DIN 6784																						
<table border="1"> <tr> <th>Index</th> <th>Zone</th> <th>Description of change</th> <th>Date</th> <th>Name</th> </tr> <tr> <td>a</td> <td></td> <td>ERSTFREIGABE EOGL 11747</td> <td>26.06.14</td> <td>BLT</td> </tr> <tr> <td>b</td> <td></td> <td>AENDERUNGS AFN38832</td> <td>06.10.14</td> <td>BLT</td> </tr> </table>								Index	Zone	Description of change	Date	Name	a		ERSTFREIGABE EOGL 11747	26.06.14	BLT	b		AENDERUNGS AFN38832	06.10.14	BLT
Index	Zone	Description of change	Date	Name																		
a		ERSTFREIGABE EOGL 11747	26.06.14	BLT																		
b		AENDERUNGS AFN38832	06.10.14	BLT																		
2006 Date Name				Date Name																		
Prep. 19.09.06 BLT				Qual. 19.10.06 RUU																		
Check - -				Eng. 20.10.06 STD																		
Mfg. - -				Norm - -																		
Matcon 18.10.06 ROD				Ext. - -																		
Title																						
ASSEMBLY DRW. POWER CABLE FOR CONNECTOR SIZE 15																						
First use				Drawing-No.																		
				CA44958																		
Origin:				Exch.for																		
GMBH Böblingen/Germany				Repl.by:																		
This is a CAD drawing and must not be edited by hand				Take notice of patent rights to DIN 34																		