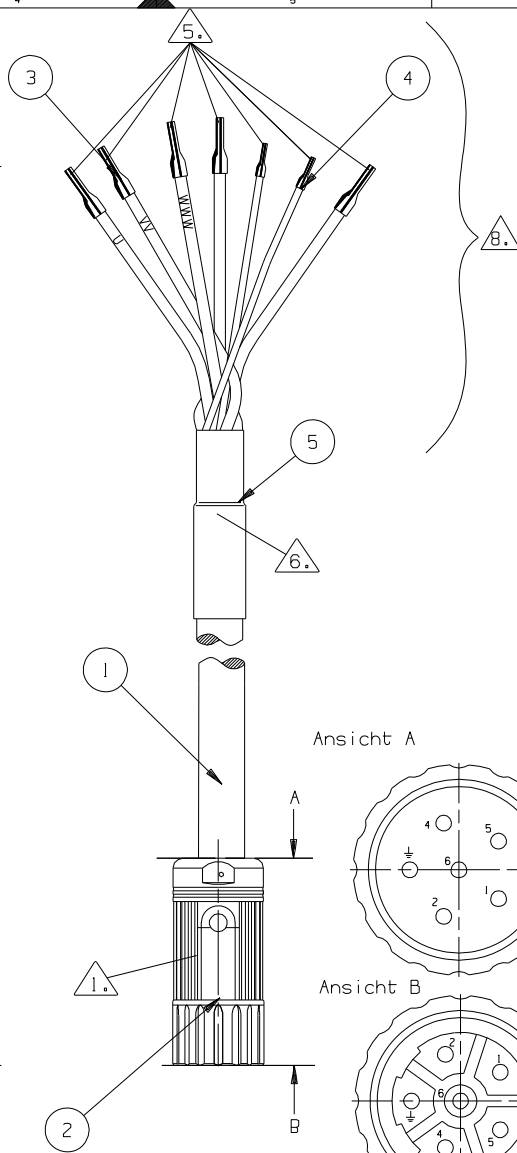
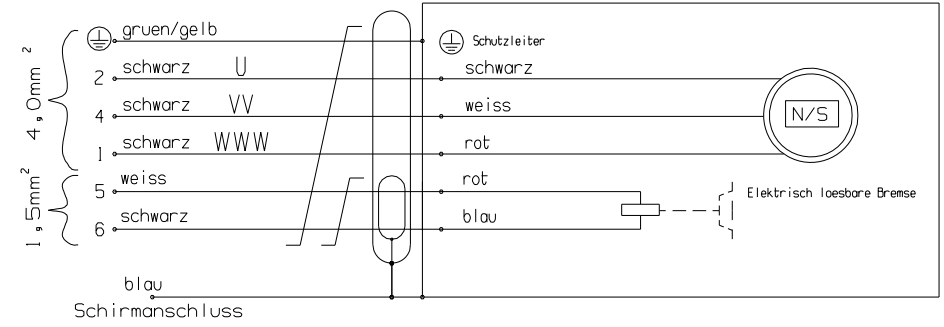


Anschlusschema



Hinweise:

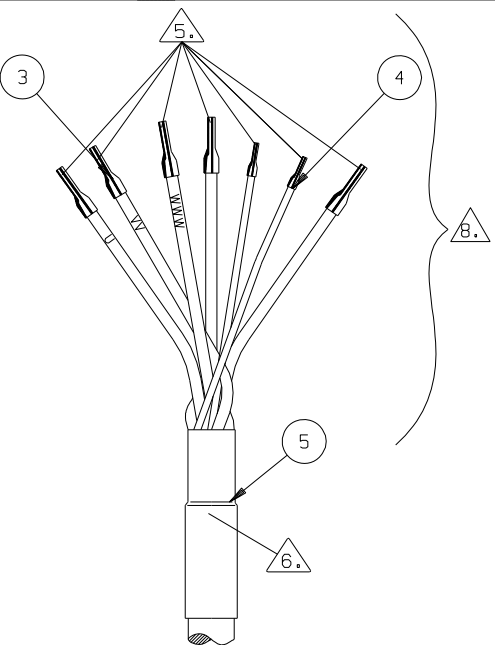
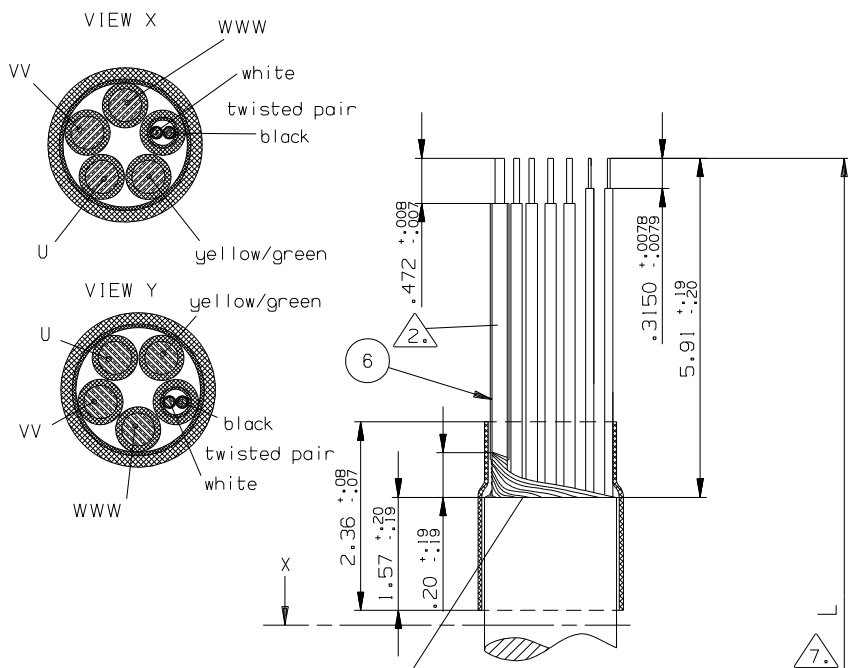
1. Montage Gegenstecker INTERCONTEC gemäss Montageanleitung.
2. Schirmgeflecht vom Bremsenpaar und Gesamtschirm gemeinsam verdreht mit Schrumpfschlauch blau oder als Beilaufлите ausgeführt
3. Mantel und Faservliese auf dieselbe Laenge gekuerzt. Fuellerkordel max 15,0mm laenger.
4. Kabel mit Teilenummer gekennzeichnet.
5. Aderenden mit Aderendhuesen fuer 4mm<sup>2</sup> bzw. 1,5mm<sup>2</sup> versehen (Schirmgeflecht 6mm<sup>2</sup>).
6. Schrumpfschlauch, schwarz  $\varnothing$  TBD mm ungeschrumpt.
7. Teile-Nr. Beispiel:  
CB05708-YYY-ZZZ

L = Laenge in Metern  
-005=5m, -010=10m, ....  
Ausfuehrung Kabelende siehe Tabelle I

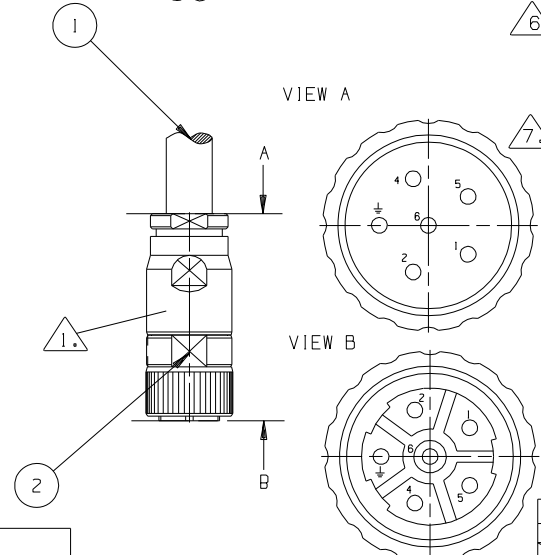
Tabelle I

- YYY	8. Ausfuehrung Kabelende
-001	wie abgebildet und oben beschrieben
-002	Kabel nicht kovktioniert, sondern nur auf entsprechende Laenge (-ZZZ) gekuerzt

LEISTUNGSKABEL		Stck.		Teile-Nr.		Werkstoff / RohmaDe / Info.	
Pos.	Benennung	Stck.	Teile-Nr.	Werkstoff / RohmaDe / Info.			
Nicht angegebene Toleranzen und Spezifikationen: Toleranzgrundsatz nach DIN ISO 2768-© Winkel: $\pm 0,5^\circ$							
Index	Zone	Art der Aenderung		Datum	Name		
a	-	Erstfreigabe L 35403		13.05.11	BLT		
b	-	AENDERUNGS EOL12671		20.08.12	GLM		
c	-	AENDERUNGS EOL12692		23.10.12	GLM		
Rauheitsangabe nach DIN EN ISO 1302 $3,2 \sqrt{1} (\sqrt{R_{max} 10})$							
Nicht bemaBte Werkstueckkanten nach DIN 6784		Einheit	Z-Format	MaDstab	Blatt-Nr.		
		MM	A2 FSCM C032B	-	1/2		
2010	Datum	Name	Datum	Name	Benennung		
Gez.	28.04.10	BLT	Qual.	17.05.10	KOH		
Gepr.	28.09.10	KAJ	Ing.	28.04.10	STD		
Fert.	-	-	Norm	-	-		
Mawi.	14.05.10	SEU	Ext.	-	-		
<b>MOOG</b> GMBH Böblingen/Deutschland					Erstanwend. Zeichnungs-Nr.:		
LEISTUNGSKABEL 4mm <sup>2</sup> SRECKERGROESSE_1					CB05708		
Urspr.:CB00076		Ers.f.:		Ers.d.:		Schutzvermerke nach DIN 34 beachten	
Dies ist eine CAD-Zeichnung, die nicht von Hand geandert werden darf							



- NOTES:**
1. Assembly of matting connector INTERCONTEC according to assembly instruction.
  2. Shield of brake-pair and complete shield twisted together in blue shrinking tube or build as a separate cable.
  3. Shorten sheathing and wrapping to the same length. Filler max 0,59 inch longer.
  4. CABLE NAMED WITH PN.
  5. Assemble multicore cable ends for 4mm<sup>2</sup> respectively 1,5mm<sup>2</sup> (Shielding 6mm<sup>2</sup>).
  6. Shrinking tube, black TBD DIA unshrunked.



7. P/N EXAMPLE:  
**CB05708-YYY-ZZZ**

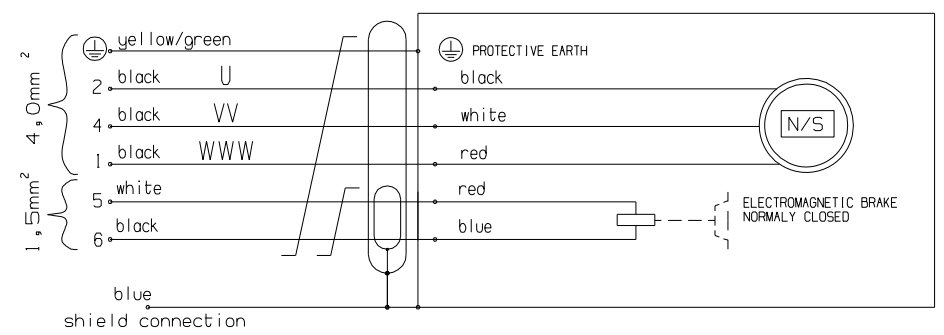
L = Cable length in meter  
 -005 = 5m -010=10m ...

Design of cable see table 1

Table 1

-YYY	8. Cable head
-001	Cable assembled as described above
-002	Cable is on this side just shortened to the required length. (-ZZZ)

WIRING DIAGRAM



Pos.	Benennung	Stck.	Teile-Nr.	Werkstoff / Rohmaße / Info.
Nicht angegebene Toleranzen und Spezifikationen: Toleranzgrundsatz nach DIN ISO 2768-© Winkel: ± 0,5°				
Index	Zone	Art der Änderung		Datum Name
a	-	RELEASE L 35103		13.05.11 BLT
b	-	ÄNDERUNGS EDL12671		20.08.12 GLM
b	-	ÄNDERUNGS EDL12692		23.10.12 GLM
Rauheitsangabe DIN EN ISO 1302 $3.2 \sqrt{1} (\sqrt{R_{max} 10})$				
Nicht bemessene Werkstückkanten nach DIN 6784 $0.3 \sqrt{1} (\sqrt{R_{max} 10})$				
Einheit	Z-Format	Maßstab	Blatt-Nr.	
INCH	A2 FSCM C032B	-	2/2	
2010	Datum	Name	Datum	Name
Gez.	28.04.10	BLT	17.05.10	KOH
Gepr.	28.09.10	KAJ	28.04.10	STD
Fert.	-	-	-	-
Mawi.	14.05.10	SEU	-	-
Benennung				
<b>LEISTUNGSKABEL</b> 4mm <sup>2</sup> CONNECTOR SIZE_1				
Erstanwend. Zeichnungs-Nr.:				CB05708
Urspr.: CB00076		Ers.f.:		Ers.d.:
Dies ist eine CAD-Zeichnung, die nicht von Hand geändert werden darf				