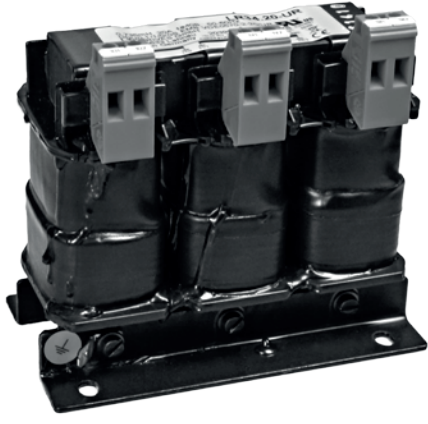




Für den Fall, dass Ihnen ein Sondermodell dieses Produktes vorliegt, wenden Sie sich bitte bzgl. techn. Daten an Ihren Projekteur.  
Sicherheitshinweise und Anschlussschema entnehmen Sie bitte der vorliegenden Montageanleitung.



**Netzdrossel  
Beipackzettel**

**4 Technische Daten allgemein**

Umgebungsbedingungen	Einphasige Netzdrosseln CA68926-001	Dreiphasige Netzdrosseln CA55830-001 bis CA55843-001, CA96898-001 bis CA96900-001, CB09045-001
Nennspannung	1 x 230 V, -20% +15%, 50/60 Hz <sup>1)</sup>	3 x 460 V, -25% +10%, 50/60 Hz <sup>1)</sup>
Überlastfaktor	1,8 x I <sub>N</sub> für 40 s	2,0 x I <sub>N</sub> für 30 s
Umgebungstemperatur	-25 °C bis +45 °C, mit Leistungsreduzierung bis +60 °C (1,3% / °C)	
Montagehöhe Relative	1000 m, mit Leistungsreduzierung bis 4000 m (6% / 1000 m)	
Luftfeuchte <sup>2)</sup>	15 ... 95%, Btauung ist nicht zulässig	
Lagertemperatur	-25° C bis +70° C	
Schutzart	IP00	
Kurzschlussspannung	UK 4% bei 230 V = 9,2 V	UK 4% bei 400 V = 9,24 V UK 2% bei 400 V = 4,6 V
Zulässiger Verschmutzungsgrad	P2 gemäß IEC/EN 61558-1	
Thermische Auslegung	I <sub>eff</sub> < I <sub>N</sub>	
Material	Alle Ausführungen haben UL-Recognition für die Märkte in USA und Kanada.	

1) bei Netzfrequenz = 60 Hz ist die Verlustleistung um ca. 10% höher!

2) bei Betrieb

**5 Einphasige Netzdrosseln**

Typ	Nennstrom [A]	Verlustleistung gesamt [W]	Induktivität [mH]	Gewicht [kg]	Anschluss [mm <sup>2</sup> ]
CA68926-001	14	23	2,09	2,0	4

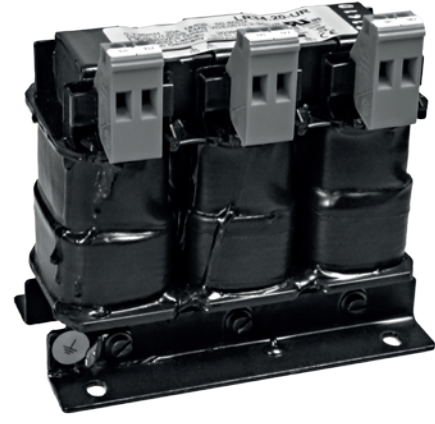
**6 Dreiphasige Netzdrosseln**

Typ	Nennstrom [A]	Verlustleistung gesamt [W]	Induktivität [mH]	Gewicht [kg]	Anschluss [mm <sup>2</sup> ]
<b>Kurzschlussspannung 4% U<sub>K</sub></b>					
CA55830-001	4,2	16	7	2,5	4
CA55831-001	6	22	4,88	2,5	4
CA55832-001	8	29	3,66	2,5	4
CA55833-001	14	42	2,09	4	4
CA55834-001	17	55	1,72	4	4
CA55835-001	24	48	1,22	5	16
CA55836-001	32	60	0,92	6	16

Typ	Nennstrom [A]	Verlustleistung gesamt [W]	Induktivität [mH]	Gewicht [kg]	Anschluss [mm <sup>2</sup> ]
<b>Kurzschlussspannung 2% U<sub>K</sub></b>					
CA55837-001	45	51	0,33	5	16
CA55838-001	60	65	0,25	7	16
CA55839-001	72	80	0,20	7	35
CA55840-001	90	95	0,16	13	35
CA55841-001	110	103	0,13	15	35
CA55842-001	143	128	0,10	25	70
CA55843-001	170	148	0,09	25	70
CB09045-001	210	127	0,07	26,5	M12
CA96898-001	250	159	0,059	30	M12
CA96899-001	325	165	0,045	35	M12
CA96900-001	450	210	0,033	45	M12

Regarding technical data for products in special execution we kindly ask you to contact your project engineer.

Safety hints and connections are shown in the installation manual.



**Mains chokes  
Sheet**

**4 Technical specifications, general**

Ambient conditions	Single-phase mains chokes CA68926-001	Three-phase mains chokes CA55830-001 to CA55843-001, CA96898-001 to CA96900-001, CB09045-001
Rated voltage	1 x 230 V, -20% +15%, 50/60 Hz <sup>1)</sup>	3 x 460 V, -25% +10%, 50/60 Hz <sup>1)</sup>
Overload factor	1,8 x I <sub>N</sub> for 40 s	2,0 x I <sub>N</sub> for 30 s
Ambient temperature	-25 °C to +45 °C (-13 °F to +113 °F) , with power reduction to +60 °C (+140 °F) (1.3% per °C/ °F)	
Mounting height	1,000 m (3,280 ft), with power reduction to 4,000 m (13,123 ft) (6% / 1,000 m (3,280 ft))	
Rel. air humidity <sup>2)</sup>	15 ... 95%, no condensation permitted	
Storage temperature	-25° C to +70° C (-13° F to +158° F)	
Protection	IP00	
Short-circuit voltage	U <sub>K</sub> 4% at 230 V = 9,2 V	U <sub>K</sub> 4% at 400 V = 9.24 V U <sub>K</sub> 2% at 400 V = 4.6 V
Permissible contamination	P2 to IEC/EN 61558-1	
Thermal rating	I <sub>eff</sub> < I <sub>N</sub>	
Material	All versions have the UL-Recognition for the markets in the United States and Canada.	

1) at mains frequency = 60 Hz power loss approx. 10% higher!

2) bin operation

**5 Single-phase mains chokes**

Type	Rated current [A]	Power loss total [W]	Inductance [mH]	Weight [kg]	Connection [mm <sup>2</sup> ]
CA68926-001	14	23	2.09	2.0	4

**6 Three-phase mains chokes**

Type	Rated current [A]	Power loss total [W]	Inductance [mH]	Weight [kg]	Connection [mm <sup>2</sup> ]
<b>Short-circuit voltage 4% U<sub>K</sub></b>					
CA55830-001	4.2	16	7	2.5	4
CA55831-001	6	22	4.88	2.5	4
CA55832-001	8	29	3.66	2.5	4
CA55833-001	14	42	2.09	4	4
CA55834-001	17	55	1.72	4	4
CA55835-001	24	48	1.22	5	16
CA55836-001	32	60	0.92	6	16

Type	Rated current [A]	Power loss total [W]	Inductance [mH]	Weight [kg]	Connection [mm <sup>2</sup> ]
<b>Short-circuit voltage 2% U<sub>K</sub></b>					
CA55837-001	45	51	0.33	5	16
CA55838-001	60	65	0.25	7	16
CA55839-001	72	80	0.20	7	16
CA55840-001	90	95	0.16	13	35
CA55841-001	110	103	0.13	15	35
CA55842-001	143	128	0.10	25	70
CA55843-001	170	148	0.09	25	70
CB09045-001	210	127	0.07	26.5	M12
CA96898-001	250	159	0.059	30	M12
CA96899-001	325	165	0.045	35	M12
CA96900-001	450	210	0.033	45	M12