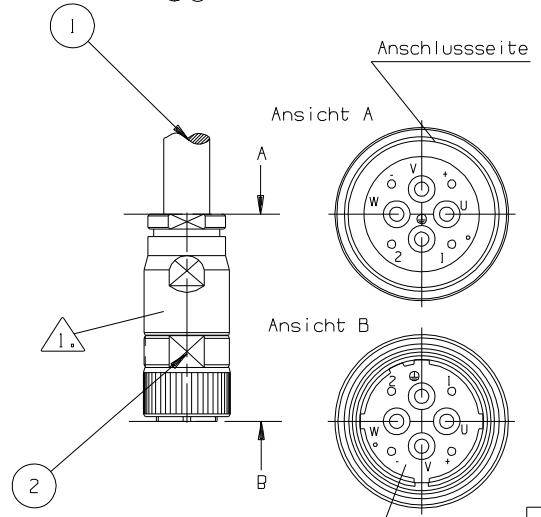
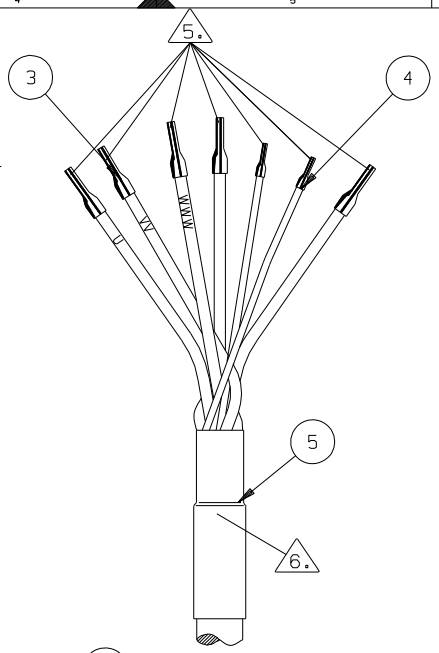
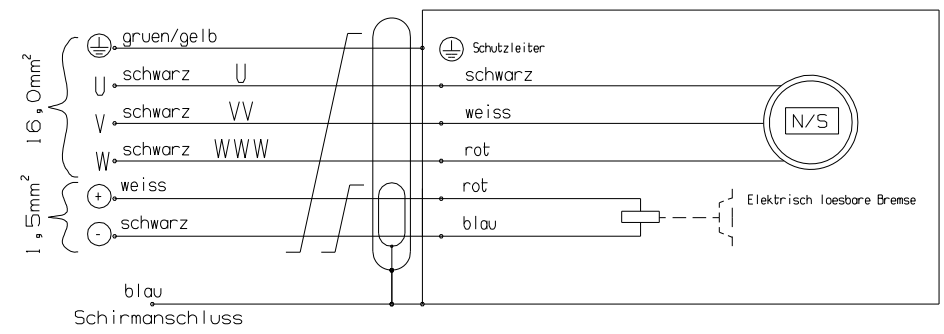


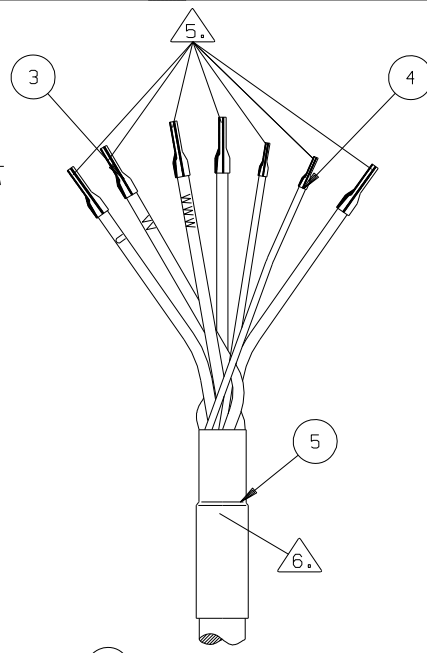
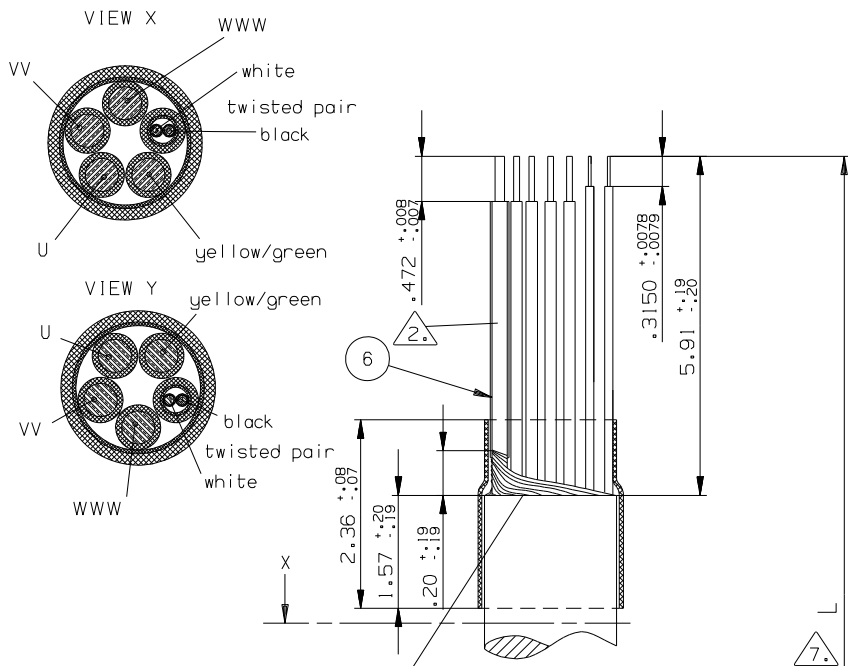
Anschlusschema



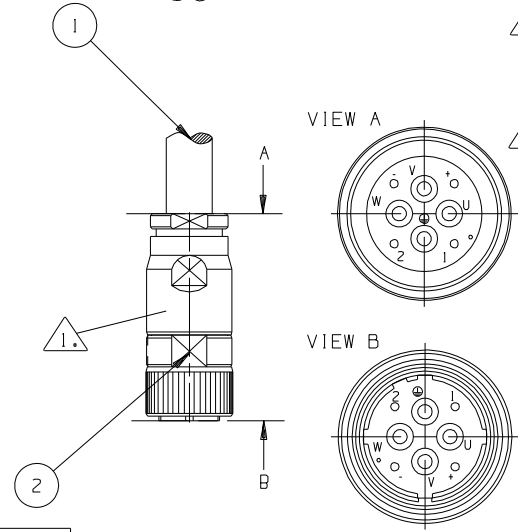
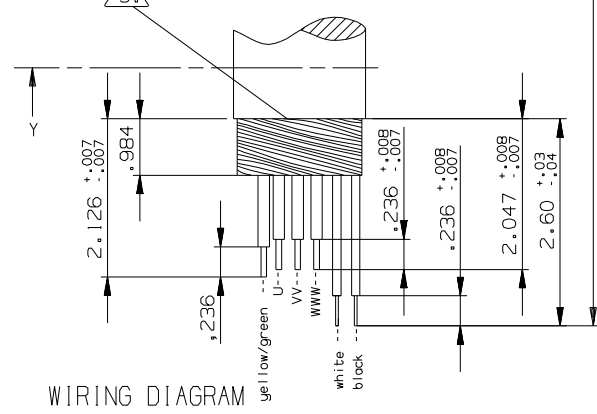
Hinweise:

1. Montage Gegenstecker INTERCONTEC gemass Montageanleitung.
2. Schirmgeflecht vom Bremsenpaar und Gesamtschirm gemeinsam verdreht mit Schrumpfschlauch blau oder als Beilaufhilfe ausgefuehrt
3. Mantel und Faservliese auf dieselbe Laenge gekuerzt. Fuellerkordel max 15,0mm laenger.
4. Kabel mit Teilenummer gekennzeichnet.
5. Aderenden mit Aderendhuesen fuer 16mm<sup>2</sup> bzw. 1,5mm<sup>2</sup> versehen (Schirmgeflecht 16mm<sup>2</sup>).
6. Schrumpfschlauch, schwarz  $\varnothing$  TBD mm ungeschrumpt.
7. Teile-Nr. Beispiel:  
CA98676-001-YYY  
L = Laenge in Metern  
Standardlaengen 005m,010m,015m

LEISTUNGSKABEL		Stck		Teile-Nr.		Werkstoff / RohmaDe / Info.	
Pos.	Benennung	Stck	Teile-Nr.	Werkstoff / RohmaDe / Info.			
Nicht angegebene Toleranzen und Spezifikationen:							
Tolerierungsgrundsatz nach DIN ISO 2768-@		Index	Zone	Art der Anderung		Datum	Name
MaDe: $\pm 0,1$		a		Erstfreigabe L35025	11.12.09	BLT	
Rauheitsangabe DIN EN ISO 1302		b		Aenderungs EOL12882	17.12.13	BLT	
Winkel: $\pm 0,5^\circ$							
Rauheitsangabe $3,2 \sqrt{r} / \sqrt{1} (\sqrt{R_{max} 10})$							
Nicht bemaBte Werkstueckkanten nach DIN 6784		Einheit	Z-Format	MaDstab	Blatt-Nr.		
		MM	A2 F S C M C O 3 2 B	-	1 / 2		
2009	Datum	Name	Datum	Name	Benennung		
Gez.	19.11.09	BLT	24.09.13	SCB	LEISTUNGSKABEL 16mm <sup>2</sup> SRECKERGROESSE_1.5		
Gepr.	03.09.13	CAR	03.12.09	STD			
Fert.	13.09.13	SZS	-	-			
Mawi.	03.12.09	SEU	-	-			
Erstentw.							
MOOG					CA98676		
GMBH Böblingen/Deutschland							
Urspr.:	Ers.f.:		Ers.d.:		Schutzvermerke nach DIN 34 beachten		
Dies ist eine CAD-Zeichnung, die nicht von Hand geändert werden darf							



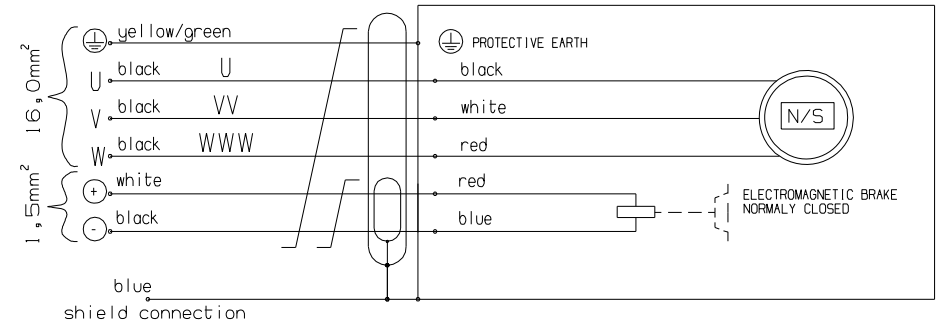
- NOTES:**
1. Assembly of matting connector INTERCONTEC according to assembly instruction.
  2. Shield of brake-pair and complete shield twisted together in blue shrinking tube or build as a separate cable.
  3. Shorten sheathing and wrapping to the same length. Filler max 0,59 inch longer.
  4. CABLE NAMED WITH PN.
  5. Assemble multicore cable ends for 16mm<sup>2</sup> bzw. 1,5mm<sup>2</sup> (Shielding 16mm<sup>2</sup>).
  6. Shrinking tube, black TBD DIA unshrunked.



7. P/N EXAMPLE:  
CA98676-001-YYY

L = Cable length in meter  
standard lengths 005m, 010m, 015m...

WIRING DIAGRAM



Pos.	Benennung	Stck.	Teile-Nr.	Werkstoff / Rohmaße / Info.
Nicht angegebene Toleranzen und Spezifikationen: Tolerierungsgrundsatz nach DIN ISO 2768-@				
Index	Zone	Art der Änderung		Datum Name
a		RELEASE L35025		11.12.09 BLT
b		Änderungs EOL12882		17.12.13 BLT
Maße: ± 0,1 Winkel: ± 0,5°				
Rauheitsangabe DIN EN ISO 1302 $3,2 \sqrt[3]{\sqrt[3]{\sqrt[3]{(R_{max} 10)}}$				
Nicht bemaßte Werkstückkanten nach DIN 6784 $\sqrt[3]{-0,3}$ $\sqrt[3]{-0,1}$ $\sqrt[3]{-0,3}$				
2009	Datum	Name	Datum	Name
Gez.	19.11.09	BLT	24.09.13	SCB
Gepr.	03.09.13	CAR	03.12.09	STD
Fert.	13.05.13	SZS	-	-
Mawi.	03.12.09	SEU	Ext.	-
Benennung				
LEISTUNGSKABEL 16mm <sup>2</sup> CONNECTOR SIZE..1.5				
Erstanwend. Zeichnungs-Nr.: CA98676				
MOOG GMBH Böblingen/Deutschland				
Urspr.	Ers.f.		Ers.d.	Schutzvermerke nach DIN 34 beachten
Dies ist eine CAD-Zeichnung, die nicht von Hand geändert werden darf				