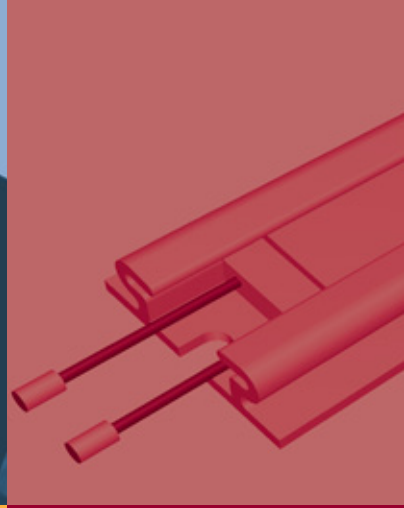


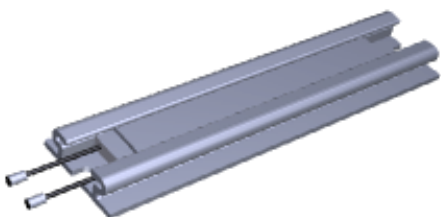
# BREMSWIDERSTAND PTC – 105 WATT PTC800666 – 120 OHM



Selbstschützendes Kaltleiterelement (in Aluminiumgehäuse)  
mit sehr hoher Einsatzgrenzspannung; IP20.

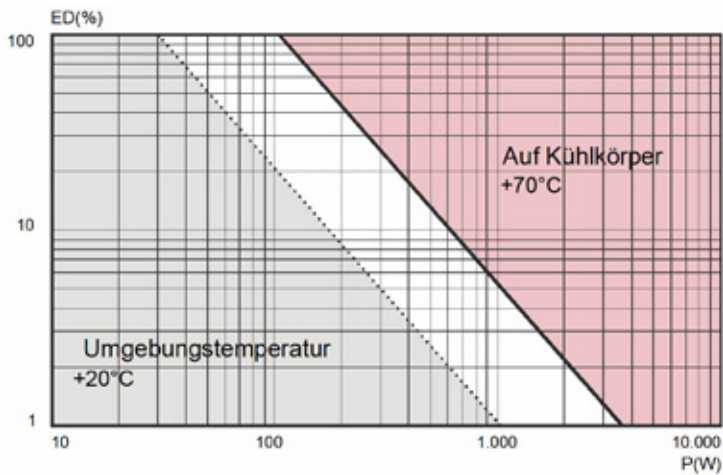
## TECHNISCHE DATEN:

Parameter	Symbol	Wert	Einheit	Kommentar
<b>Länge</b>	L	139,0 ± 0,4	mm	
<b>Breite</b>	W	34,0 ± 0,3	mm	
<b>Höhe</b>	B	10,7 ± 0,5	mm	
<b>Litzenlänge</b>		450	mm	
<b>Betriebsspannung</b>	U <sub>B</sub>	600 AC 850 DC	V	
<b>Durchbruchspannung</b>	U <sub>BD</sub>	1.100 DC	V	Schlagartige Niederohmigkeit (Reaktion wie Kurzschluss)
<b>Isolationsspannung</b>	U <sub>ISO</sub>	3.750	V	AC; f = 50 Hz; t = 1 min
<b>Oberflächentemperatur bei Dauerbelastung mit U<sub>N</sub></b>	T <sub>0</sub>	+175 ± 10 K	°C	Bei Dauerbelastung mit 500 VAC wird die Oberflächentemperatur noch im Toleranzbereich liegen.
<b>Sprungtemperatur</b>	CP	+140	°C	Materialspezifischer Wert. Beschreibt die Temperatur, bei der der Widerstandswert des PTC das doppelte seines niedrigsten Wertes erreicht.
<b>Kaltwiderstand bei 25 °C</b>	R <sub>25</sub>	120	Ω	<b>Achtung:</b> Dynamischer Wert, abhängig von der Temperatur am PTC (siehe R(T)-Kennlinie) und der angelegten Spannung!
<b>Widerstandstoleranz</b>	ΔR <sub>25</sub>	± 35	%	<b>Achtung:</b> PTC-typisch und nicht verringierbar.
<b>Typische Dauerleistung</b>	P <sub>D</sub>	30 105	W	freie Konvektion auf Kühlkörper (+70 °C)
<b>Energieaufnahme</b>	E	1.320	J (Ws)	bei 1,2 s (1% ED)
<b>Impulsleistung bei 1 ms Dauer</b>	P <sub>i</sub>	>20	kW	Wert in Näherung
<b>Approbation</b>				c CSA us (Standard CSA-C22.2 u. UL 508)

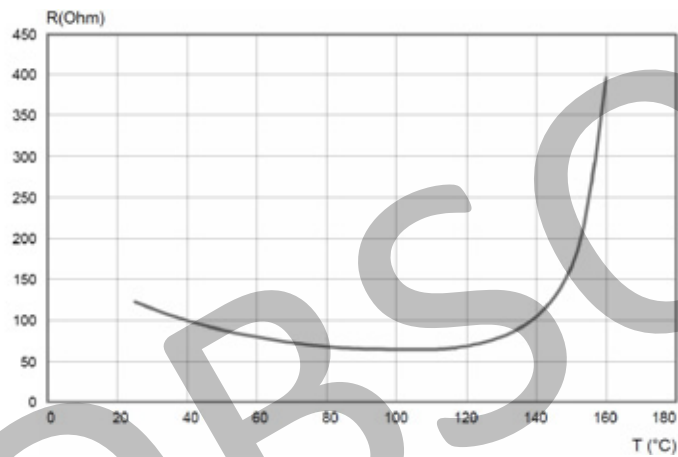


## Leistungskarakteristik PTC-Bremswiderstand 105 W / 120 Ohm

(Messung bezogen auf Zykluszeit 120 s)



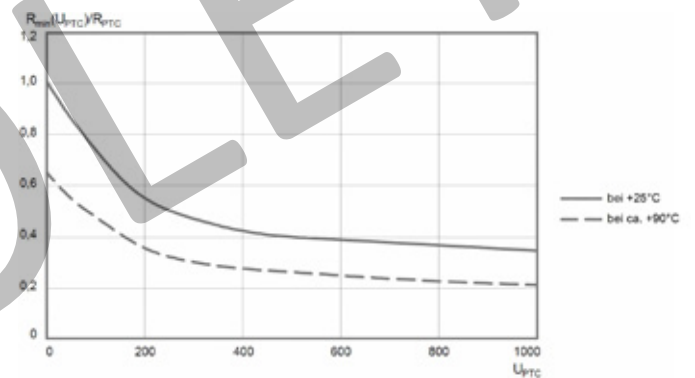
## Widerstand-Temperatur-Charakteristik\* PTC-Bremswiderstand 105 W / 120 Ohm



\*ohne Berücksichtigung der Widerstandstoleranz

## Widerstand-Spannungs-Charakteristik\* PTC-Bremswiderstand 105 W / 120 Ohm

Widerstand in Abhängigkeit von der angelegten Spannung (Faktor)



Moog hat Niederlassungen auf der ganzen Welt. Mehr Informationen und die Kontaktdaten Ihrer Niederlassung erhalten Sie auf unserer Webseite.

[info@moog.com](mailto:info@moog.com)

[www.moog.com/industrial](http://www.moog.com/industrial)

Moog ist ein eingetragenes Warenzeichen der Moog Inc. und ihrer Niederlassungen. Alle hierin aufgeführten Warenzeichen sind Eigentum der Moog Inc. und ihrer Niederlassungen.  
©2023 Moog Inc. Alle Rechte vorbehalten.  
Änderungen vorbehalten.

PTC800666\_105W\_120R  
DNS/Rev. B, April2023, CB69044-002

Diese technischen Angaben basieren auf aktuell verfügbaren Informationen und können jederzeit von Moog geändert werden. Spezifikationen für spezifische Systeme oder Anwendungen können hiervon abweichen.

**MOOG**